

1399488-2

Record your model number:

Noter le numéro de modèle:

Anoto su número de modelo: \_\_\_\_\_

1A. Unthread the screw.

1B. Fold the anchor.

2A. Push the folded anchors into the toilet holes.

2B. Verify that the anchor unfolds completely when installed.

3A. **Some Models:** Install the bumpers.

5A. Position the seat over the holes.

6A. Tighten the screws.

Follow the remaining instructions for quick release and adjustments.

8A. Unlock the latches.

9A. Grip the seat near the hinges and pull the seat straight up.

10A. **Adjustment:** Loosen the screws.

11A. **Adjustment:** Rotate the seat mount to move the seat position forwards or backwards.

12A. Position the latches over the studs.

13A. Press firmly on the latches until they snap onto the studs.

14A. Verify that the seat is aligned with the toilet. Adjust as needed. Tighten the screws.

15A. Lock the latches and close the covers.

Need help? Contact our Customer Care Center.

• USA/Canada: 1-800-4KOHLER (1-800-456-4537)

• Mexico: 001-800-456-4537

• For service parts information, visit [kohler.com/serviceparts](http://kohler.com/serviceparts).

• For care and cleaning information, visit [kohler.com/clean](http://kohler.com/clean).

• Patents: [kohlercompany.com/patents](http://kohlercompany.com/patents)

This product is covered under the KOHLER® Toilets and Seats Limited Warranty, found at [kohler.com/warranty](http://kohler.com/warranty). For a hardcopy of warranty terms, contact the Customer Care Center.

1A. Désenfiler la vis.

1B. Plier la cheville d'ancrage

2A. Insérer les chevilles d'ancrage repliées dans les trous de la toilette.

2B. Vérifier que la cheville d'ancrage se déplie complètement lorsqu'elle est installée.

3A. **Certains modèles :** Installer les butoirs.

5A. Poser le siège sur les trous.

6A. Serrer les vis.

Suivre le reste des instructions pour les fonctionnalités de dégagement rapide et d'ajustement.

8A. Déverrouiller les loquets.

9A. Saisir le siège près des articulations et tirer le siège tout droit vers le haut.

10A. **Ajustement :** Desserrer les vis.

11A. **Ajustement :** Tourner le support du siège pour déplacer la position du siège vers l'avant ou vers l'arrière.

12A. Positionner les loquets sur les montants.

13A. Appuyer fermement sur les loquets jusqu'à ce qu'ils s'enclenchent sur les montants.

14A. Vérifier que le siège est aligné avec la toilette. Ajuster au besoin. Serrer les vis.

15A. Verrouiller les loquets et fermer les couvercles.

Besoin d'aide? Appeler notre centre de services à la clientèle.

• USA/Canada : 1-800-4KOHLER (1-800-456-4537)

• Mexique : 001-800-456-4537

• Pour tout renseignement sur les pièces de rechange, visiter le site

[kohler.com/serviceparts](http://kohler.com/serviceparts).

• Pour des renseignements sur l'entretien et le nettoyage, visiter le site

[kohler.com/clean](http://kohler.com/clean).

• Brevets : [kohlercompany.com/patents](http://kohlercompany.com/patents)

Ce produit est couvert sous la Garantie limitée pour toilettes et sièges KOHLER®, fournie sur le site [kohler.com/warranty](http://kohler.com/warranty). Pour obtenir une copie imprimée des termes de la garantie, s'adresser au centre de service à la clientèle.

1A. Desenrosque el tornillo.

1B. Doble el anclaje.

2A. Introduzca los anclajes doblados a través de los orificios.

2B. Verifique que los anclajes se desdoble por completo al quedar instalados.

3A. **Algunos modelos:** Instale los topes.

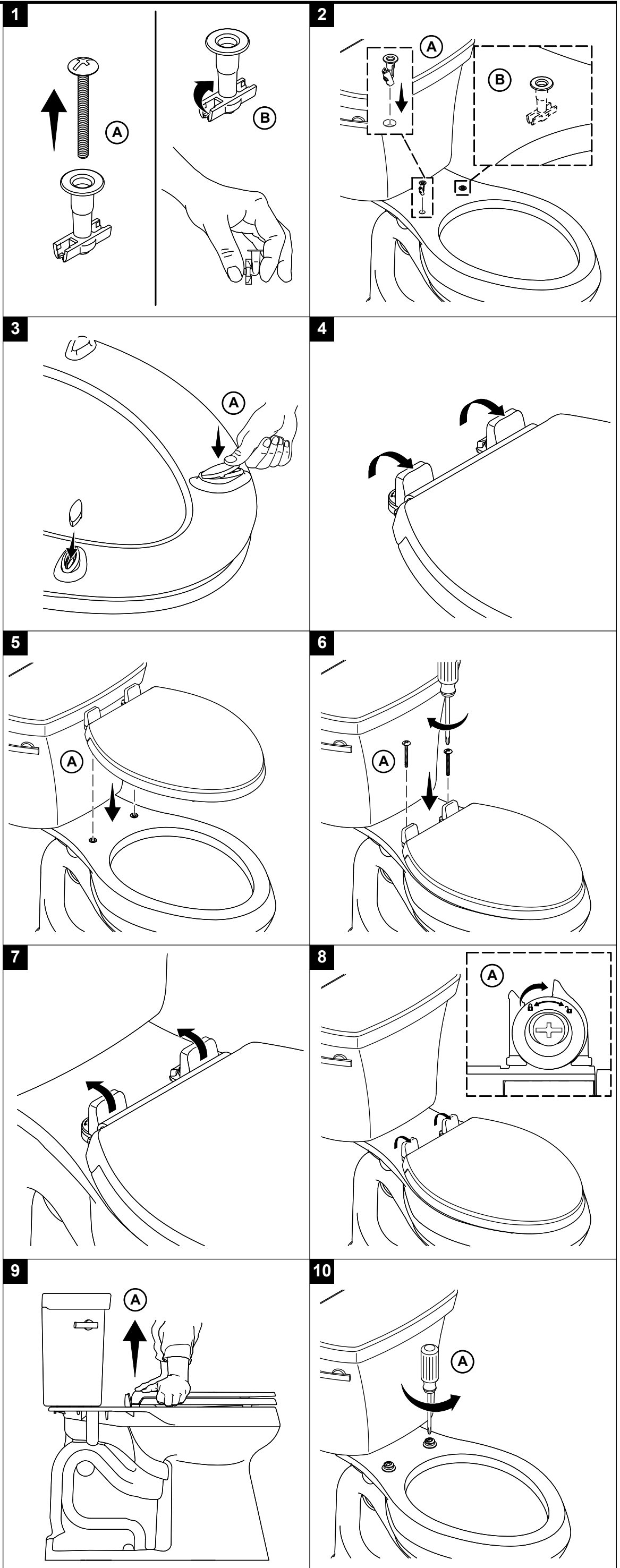
5A. Coloque el asiento sobre los orificios.

6A. Apriete los tornillos.

Siga el resto de las instrucciones para el desenganche rápido y los ajustes.

8A. Desbloquee los pestillos.

9A. Sostenga el asiento cerca de las bisagras y tire de él directamente hacia arriba.



10A. **Ajuste:** Afloje los tornillos.

11A. **Ajuste:** Gire el montaje del asiento para mover la posición del asiento hacia adelante o hacia atrás.

12A. Coloque los pestillos sobre los espárragos.

13A. Presione con firmeza los pestillos hasta que encajen a presión en los espárragos.

14A. Verifique que el asiento quede alineado con el inodoro. Ajústela lo necesario. Apriete los tornillos.

15A. Coloque los pestillos en la posición de bloqueo, y cierre las cubiertas.

¿Necesita ayuda? Comuníquese con nuestro Centro de Atención al Cliente.

• EE.UU./Canadá: 1-800-4KOHLER (1-800-456-4537)

• México: 001-800-456-4537

• Para consultar información sobre piezas de repuesto, visite

[kohler.com/serviceparts](http://kohler.com/serviceparts).

• Para consultar información de cuidado y limpieza, visite [kohler.com/clean](http://kohler.com/clean).

• Patentes: [kohlercompany.com/patents](http://kohlercompany.com/patents)

A este producto lo cubre la **Garantía limitada para inodoros y asientos de inodoro de KOHLER®**, que puede consultarse en [kohler.com/warranty](http://kohler.com/warranty).

Solicite una copia en papel de los términos de la garantía al Centro de Atención al Cliente.

